

LIFE IS TRAVEL

หจก.ไลฟ์ อีส ทรานเวา

1299/168 CASA VILLE RAMKHAMHENG-WONGWEAN 2,
KEHAROMKLAO ROAD, KLONGSONGTONNOON, BANGKOK 10520

1299/168 หมู่บ้านคชาวิลลส์ รามคำแหง-จวงแหวน 2 ถนนเคหะร่มเกล้า คลองสองต้นนุ่น กรุงเทพฯ 10520

 LIFEISTRAVELTOUR

 WWW.LIFEISTRAVEL.CO.TH.

 LIFEISTVL@GMAIL.COM

 @LIFEISTRAVEL

 092-141-6162

LIFE IS TRAVEL



LIMITED PARTNERSHIP

ใบอนุญาตเลขที่ 11/05913



@LIFEISTRAVEL

BEST CHINA

รหัส : BT-DLU02_PN

6 วัน | 5 คืน

เที่ยวจีน
ฟรี..วีซ่า

ทัวร์ไม่ลงร้าน

CHARTER FLIGHT
บินตรง
สู่ ด้าหลี่



Miracle of

Dali

ต้าหลี่ • ลี่เจียง • แซงกรี้ล่า • สือซ่า

17,999.-

ราคา
เริ่มต้น

📅 เดินทาง : ก.พ.-พ.ค. 68



โป๋สุ่ยโก



สระมิ่งกรคำ



เมืองโบราณไปซา



น้ำหนักกระเป๋า
20 Kg.



พักโรงแรมหรู
4 ดาว



อาหาร
14 มื้อ



West Air
西部航空

เที่ยวเมืองโบราณไปซา เซคอินคาฟ/ BLACK BEAN COFFEE HOUSE เยือนเมืองภาพยนตร์หลงเทียนบานู "แปดมิ่งกรสวรรค์"

BEST CHINA

รหัส : BT-DLU02_PN

6 วัน | 5 คืน

Miracle of Dali

ต้าหลี่ • ลี่เจียง • แซงกรีล่า • ลีอ่า



- นั่งกระเช้าขึ้นหุบเขาพระจันทร์สีน้ำเงิน
- ชมวิว "นาผาไห่" ทะเลสาบทุ่งหญ้าที่คดเคี้ยวที่สุด
- เยือนเมืองภาพยนตร์หลงเทียนบาบู "แปดมังกรสวรรค์"



สระมังกรดำ



เมืองโบราณไปซา

เดินทางโดย : สายการบินเวสต์แอร์



อาหาร : 14 มื้อ



โรงแรม : 4 ดาว



BKK	→	DLU
เที่ยวบิน	ออก	ถึง
PN6526	11.20	14.35

DLU	→	BKK
เที่ยวบิน	ออก	ถึง
PN6525	09.20	10.20

วันที่	รายการทัวร์	อาหาร			โรงแรม
		เช้า	กลางวัน	เย็น	
1	• สนามบินสุวรรณภูมิ • สนามบินต้าหลี่ชวงเฉ่าป้า • เมืองต้าหลี่ • เมืองโบราณต้าหลี่ • วัดเจ้าแม่กวนอิมแปลงกาย			✓	SHU JIN MU YUN HOTEL หรือระดับเทียบเท่า
2	• เจดีย์สามองค์ • เมืองภาพยนตร์เทียนหลงบาบู • แซงกรี-ล่า • ธงมณฑลชิวาน • เมืองเก่าจางเตี้ยน	✓	✓	✓	SHU JIN MU YUN HOTEL หรือระดับเทียบเท่า
3	• วัดชงจ้านหลิน • ภูเขาหิมะลีอ่า (หุบเขาพระจันทร์สีน้ำเงิน) • ทุ่งหญ้านาผาไห่ • BLACK BEAN COFFEE HOUSE	✓	✓	✓	GUAN JING TIAN TANG HOTEL หรือระดับเทียบเท่า
4	• ระเบียบธารน้ำชา "ไปสุ่ยโล" • ช่องแคบเสื่อกระโจน • เมืองลี่เจียง • เมืองเก่าไปซา	✓	✓	✓	FENG HUANG YANHG SHENG HOTEL หรือระดับเทียบเท่า
5	• สระมังกรดำ (เหยหลงตัน) • เมืองโบราณลี่เจียง • เมืองต้าหลี่	✓	✓	✓	JIN JIANG HOTEL หรือระดับเทียบเท่า
6	• สนามบินต้าหลี่ชวงเฉ่าป้า • สนามบินสุวรรณภูมิ	✓			

รายการทัวร์อาจมีสลับปรับเปลี่ยนตามความเหมาะสม โดยดูสถานการณ์หน้างานเป็นหลัก แต่จะเที่ยวครบทุกรายการ

อัตราค่าบริการและเงื่อนไขรายการท่องเที่ยว

ต้าหลี่ ลี่เจียง แซงกรี่ล่า ภูเขาหิมะสี่อ่า (PN) 6 วัน 5 คืน

วันเดินทาง	ราคาผู้ใหญ่ พัก 2-3 ท่าน	ราคาผู้ใหญ่ อายุต่ำกว่า 20 ปี	พักเดี่ยว เพิ่ม
27 กุมภาพันธ์ – 04 มีนาคม 2568	17,999	17,999	5,000
01 – 06 มีนาคม 2568	18,999	18,999	5,000
06 – 11 มีนาคม 2568	20,999	20,999	5,000
08 – 13 มีนาคม 2568	20,999	20,999	5,000
13 – 18 มีนาคม 2568	20,999	20,999	5,000
15 – 20 มีนาคม 2568	20,999	20,999	5,000
20 – 25 มีนาคม 2568	20,999	20,999	5,000
22 – 27 มีนาคม 2568	20,999	20,999	5,000
27 มีนาคม – 01 เมษายน 2568	20,999	20,999	5,000
29 มีนาคม – 03 เมษายน 2568	20,999	20,999	5,000
03 – 08 เมษายน 2568	21,999	21,999	5,000
05 – 10 เมษายน 2568	21,999	21,999	5,000
10 – 15 เมษายน 2568	23,999	23,999	7,000
12 – 17 เมษายน 2568	24,999	24,999	7,000

17 – 22 เมษายน 2568	19,999	19,999	5,000
19 – 24 เมษายน 2568	19,999	19,999	5,000
24 – 29 เมษายน 2568	20,999	20,999	5,000
26 เมษายน – 01 พฤษภาคม 2568	22,999	22,999	5,000
01 – 06 พฤษภาคม 2568	22,999	22,999	5,000
03 – 08 พฤษภาคม 2568	22,999	22,999	5,000
08 – 13 พฤษภาคม 2568	21,999	21,999	5,000
10 – 15 พฤษภาคม 2568	21,999	21,999	5,000

โปรดอ่านอย่างละเอียด:

- เนื่องจากห้องพักของโรงแรมในประเทศจีนนั้น มีห้องพักประเภท DOUBLE BED (DBL) ค่อนข้างจำกัด หากลูกค้ามีความประสงค์จะพักห้องประเภทนี้ กรุณาแจ้งเจ้าหน้าที่ล่วงหน้าก่อนทำการจองเท่านั้น
- บริษัทฯ จะยึดประเภทห้องพักตามใบจองจากบริษัทเอเจนซีที่ท่านทำการจองทัวร์มาเท่านั้น หากมีการปรับเปลี่ยนห้องพักในระยะเวลาใกล้วันเดินทาง บริษัทฯ ขอสงวนสิทธิ์เปลี่ยนแปลงประเภทห้องพัก หรือเรียกเก็บค่าใช้จ่ายเพิ่มเติม
- **จองทัวร์พร้อมชำระเงินมัดจำ 10,000 บาท / ลูกทัวร์ 1 ท่าน ก่อนการเดินทางอย่างน้อย 21 วัน มิเช่นนั้นจะถูกยกเลิกการจองโดยอัตโนมัติ (ช่วงวันหยุดยาวหรือวันหยุดนักขัตฤกษ์ ควรชำระก่อนเดินทางไม่น้อยกว่า 30 วัน)**
- โปรแกรมทัวร์ที่มีการ **ลงร้านรัฐบาล** หากไม่ประสงค์ที่จะเข้าร้านรัฐบาลจะมีค่าใช้จ่ายเพิ่ม ตามเงื่อนไขท้ายรายการระบุ
- โรงแรมที่ระบุในรายการทัวร์เป็นเพียงโรงแรมที่นำเสนอเบื้องต้นเท่านั้น ซึ่งอาจจะมีการเปลี่ยนแปลง แต่โรงแรมที่เข้าพักจะเป็นระดับเดียวกันเท่านั้น ตามมาตรฐานโรงแรมประเทศจีน
- โปรแกรมที่มีการเดินทางด้วยรถไฟความเร็วสูง อาจจะมีการสลับปรับเปลี่ยนสถานีต้นทางหรือปลายทาง หากตัวรถไฟรอบที่ระบุในโปรแกรมการเดินทางเต็มหรือไม่สามารถทำการจองได้ กรณีเปลี่ยนแปลงคนเดินทางจะต้องทำการออกตั๋วรถไฟความเร็วสูงใหม่เท่านั้น ไม่สามารถเปลี่ยนแปลงชื่อผู้เดินทางได้ทุกกรณี
- หากเป็นเที่ยวบินแบบเหมาลำ (Charter Flight) กรณียกเลิกการเดินทางไม่สามารถคืนค่าตัวเครื่องบินได้ทุกกรณี
- **โปรแกรมทัวร์ไม่รวมค่าวีซ่า บริษัทฯ ขอสงวนสิทธิ์ไม่หักคืนค่าวีซ่าทุกกรณี เนื่องจากทางรัฐบาลไทย-จีนประกาศยกเลิกวีซ่า (ตั้งแต่ 1 มี.ค. 67 เป็นต้นไป) หากมีการเปลี่ยนแปลงจะยึดตามเงื่อนไขท้ายรายการระบุ**
- **ข้อความสำคัญ!** พาสปอร์ตต้องมีอายุการใช้งาน **ไม่ต่ำกว่า 6 เดือน** นับจากวันที่เดินทางกลับเข้าประเทศไทย และมีหน้าว่างสำหรับลงตราประทับวีซ่า และประทับตราเข้า-ออกประเทศ **อย่างน้อย 2 หน้าเต็ม**

**** บริษัทฯจะถือว่าท่านรับทราบและยอมรับเงื่อนไขดังกล่าวแล้ว ****

โปรแกรมการเดินทาง 6 วัน 5 คืน : เดินทางโดยสายการบินเวสต์แอร์



BKK	←	→	DLU	DLU	←	→	BKK
เที่ยวบิน		ออก	ถึง	เที่ยวบิน		ออก	ถึง
PN6526		11.20	14.35	PN6525		09.20	10.20

วันแรก สนามบินสุวรรณภูมิ • สนามบินต้าหลี่ฮวงเฉ่าป่า • เมืองต้าหลี่ • เมืองโบราณต้าหลี่ • วัดเจ้าแม่กวนอิมแปลงกาย

📍 (-/-/เย็น)

- 08.30 น. พร้อมกันที่ สนามบินสุวรรณภูมิอาคารผู้โดยสารขาออก ชั้น 4 นำคณะเช็คอิน ณ เคาน์เตอร์ **สายการบินเวสต์แอร์ (PN)** โดยมีเจ้าหน้าที่อำนวยความสะดวกแก่ทุกท่าน
- 11.20 น. ออกเดินทางสู่ **เมืองต้าหลี่ ประเทศจีน** โดยเที่ยวบินที่ **PN6526 (ไม่มีบริการอาหารบนเครื่อง)**

หมายเหตุ

เนื่องจากตัวเครื่องบินของคณะเป็นตั๋วกรุ๊ประบบ **Random** ไม่สามารถล็อกที่นั่งได้ ที่นั่งอาจจะไม่ได้นั่งติดกัน และไม่สามารถล็อกช่วงที่นั่งบนเครื่องบินได้ในคณะ ซึ่งเป็นไปตามเงื่อนไขสายการบิน

- 14.35 น. เดินทางถึง **สนามบินต้าหลี่ฮวงเฉ่าป่า** (เวลาท้องถิ่นที่จีน เร็วกว่าประเทศไทย 1 ชั่วโมง กรุณาปรับเวลาของท่านเพื่อความสะดวกในการนัดหมาย) หลังผ่านขั้นตอนการตรวจคนเข้าเมือง และตรวจรับสัมภาระเรียบร้อยแล้ว ยินดีต้อนรับทุกท่านสู่ **สาธารณรัฐประชาชนจีน**

นำท่านย้อนอดีตสัมผัส **เมืองโบราณต้าหลี่ (ต้าหลี่กุ่เจิง)** เป็นเมืองเอกของเขตปกครองตนเองชนชาติไต้มีชนกลุ่มน้อยอาศัยอยู่กว่า 20 ชาติพันธุ์ เอกลักษณ์การแต่งกายของผู้คนที่นี่ คล้ายคลึงกับพี่น้องชาวเขาในภาคเหนือของบ้านเรา แม้ในอดีตเมืองแห่งนี้จะเคยถูกทำลาย แต่ยังคงทิ้งร่องรอยทางวัฒนธรรมอันเก่าแก่ไว้เป็นอย่างดี จนกลายมาเป็นเมืองท่องเที่ยวยอดนิยมของมณฑลยูนนาน จุดเด่นของต้าหลี่กุ่เจิงเป็นเมืองที่มีบรรยากาศเงียบสงบ ซึ่งตั้งอยู่ระหว่างภูเขาและทะเลสาบ ระหว่างเดินชมเมืองจะได้พบกับซาก เมืองเก่า กำแพงโบราณ และหลักฐานทางประวัติศาสตร์มากมาย และสักการะ **วัดเจ้าแม่กวนอิมแปลงกาย** ตามตำนานเล่าว่าเจ้าแม่กวนอิมได้แปลงกายโดยแบกก้อนหินใหญ่ไว้ข้างหลัง เพื่อขวางทางทหารมิให้รุกรานเข้าเมืองได้ ชาวเมืองจึงสร้างวัดแห่งนี้ขึ้นในราชวงศ์ถัง นับเป็นวัดที่มีประติมากรรมเยี่ยมยอดแห่งหนึ่ง



คำ
จากนั้น

๑๐ บริการอาหารเย็น ณ ภัตตาคาร
พักที่ DALI ZHUANG YUAN HOTEL หรือระดับเทียบเท่า 4 ดาว

วันที่สอง

เจดีย์สามองค์ • เมืองภาพยนตร์เทียนหลงบาบู • แสงกรี-ล่า • ธงมนต์อธิฐาน • เมืองเก่าจางเตียน

๑๐ (เช้า/กลางวัน/เย็น)

เช้า
จากนั้น

๑๐ บริการอาหารเช้า ณ ห้องอาหารโรงแรม

นำท่านเข้าชม **เจดีย์สามองค์** เปรียบเสมือนสัญลักษณ์ของเมืองต้าหลี่ก็ได้ ซึ่งตั้งอยู่ในวัดฉงเซิ่งชื่อ สร้างขึ้นในศตวรรษที่ 12 ในปี ค.ศ. 1925 ได้เกิดเหตุการณ์แผ่นดินไหวอย่างรุนแรงจนบ้านเรือนเสียหายจนหมด นำเหลือเชื่อที่เจดีย์สามองค์ไม่ได้รับความเสียหายเลย ชาวบ้านจึงเชื่อกันว่า เจดีย์ทั้งสามมีความศักดิ์สิทธิ์ แม้แต่ภัยธรรมชาติก็ไม่สามารถทำลายได้ (ไม่รวมคาร์ลอบแตเตอร์ราคาประมาณ 35 หยวน) และชมความอลังการของ **เมืองภาพยนตร์เทียนหลงบาบู** ตั้งอยู่ในเมืองต้าหลี่ ซึ่งเป็นจุดชมวิวที่สวยงาม ใจกลางของ



ภูเขาที่สวยงามของพื้นที่รีสอร์ทท่องเที่ยวของจังหวัดต้าหลี่ ด้านหลังภูเขาที่สวยงาม มองเห็นผืนน้ำสีฟ้าอันกว้างใหญ่ของทะเลสาบเอ๋อไห่ที่กว้างใหญ่ภายในสตูดิโอถ่ายทำเป็นลักษณะเฉพาะของชาติพันธุ์ท้องถิ่น จำลองความยิ่งใหญ่ของอาณาจักรต้าหลี่ และราชวงศ์เซี่ยตะวันตก

กลางวัน **๑๑ บริการอาหารกลางวัน ณ ภัตตาคาร**

จากนั้น ออกเดินทางสู่ **แซงกรี-ล่า** (ใช้เวลาเดินทางประมาณ 2-3 ชั่วโมง) เมืองที่เปรียบได้กับสวรรค์บนดิน ซึ่งนักท่องเที่ยวจากทั่วโลกปรารถนาจะได้มาสัมผัสบรรยากาศอันหนาวเย็นของเมือง ซึ่งอยู่ทางตอนเหนือสุดของมณฑลยูนนาน

นำท่านเดินทางสู่จุด **ธงมนต์อธิฐาน หรือ "ธงภาวนา"** เป็นสิ่งสำคัญในวัฒนธรรมทิเบต และพบได้ทั่วไปในพื้นที่ภูเขาสูงอย่างเมืองแซงกรี-ล่า ซึ่งธงเหล่านี้เป็นสัญลักษณ์ของคำอธิษฐาน และปลงบวักที่ถูกส่งออกไปในสายลม เชื่อกันว่าธงจะนำพาความสุข ความสงบ และความเจริญรุ่งเรือง สีทั้งห้า น้ำเงินท้องฟ้า ขาวเมฆแดงไฟ เขียวน้ำ และเหลืองดิน สีเหล่านี้เป็นตัวแทนของธาตุทั้งห้าในธรรมชาติและความสมดุล



นำท่านย้อนอดีตสัมผัสบรรยากาศ **เมืองเก่าเจียงเตี้ยน** เมืองเล็กๆ ที่สร้างขึ้นเพื่ออนุรักษ์สถาปัตยกรรมแบบจีน บ้านเรือนส่วนใหญ่จะเป็นบ้านไม้ในสไตล์ทิเบต ที่ดัดแปลงให้กลายเป็นร้านอาหาร ร้านกาแฟ ร้านของที่ระลึกและเกสต์เฮาส์ แต่เดิมเป็นถิ่นฐานของชาวทิเบต ผู้คนในเมืองยังคงแต่งกายพื้นเมือง ตกเย็นบริเวณลานกลางเมืองจะมีชาวเมืองมารวมตัวกัน ยืนล้อมเป็นวงกลมใหญ่ๆ เพื่อออกกำลังกายกันอย่างพร้อมเพรียง ซึ่งเป็นภาพน่ารักๆ ที่หาดูได้ไม่ยากเมื่อมาเยือนเมืองเก่าแห่งนี้



คำ ๑๑ บริการอาหารเย็น ณ ภัตตาคาร
จากนั้น พักที่ SHU JIN MU YUN HOTEL หรือระดับเทียบเท่า 4 ดาว

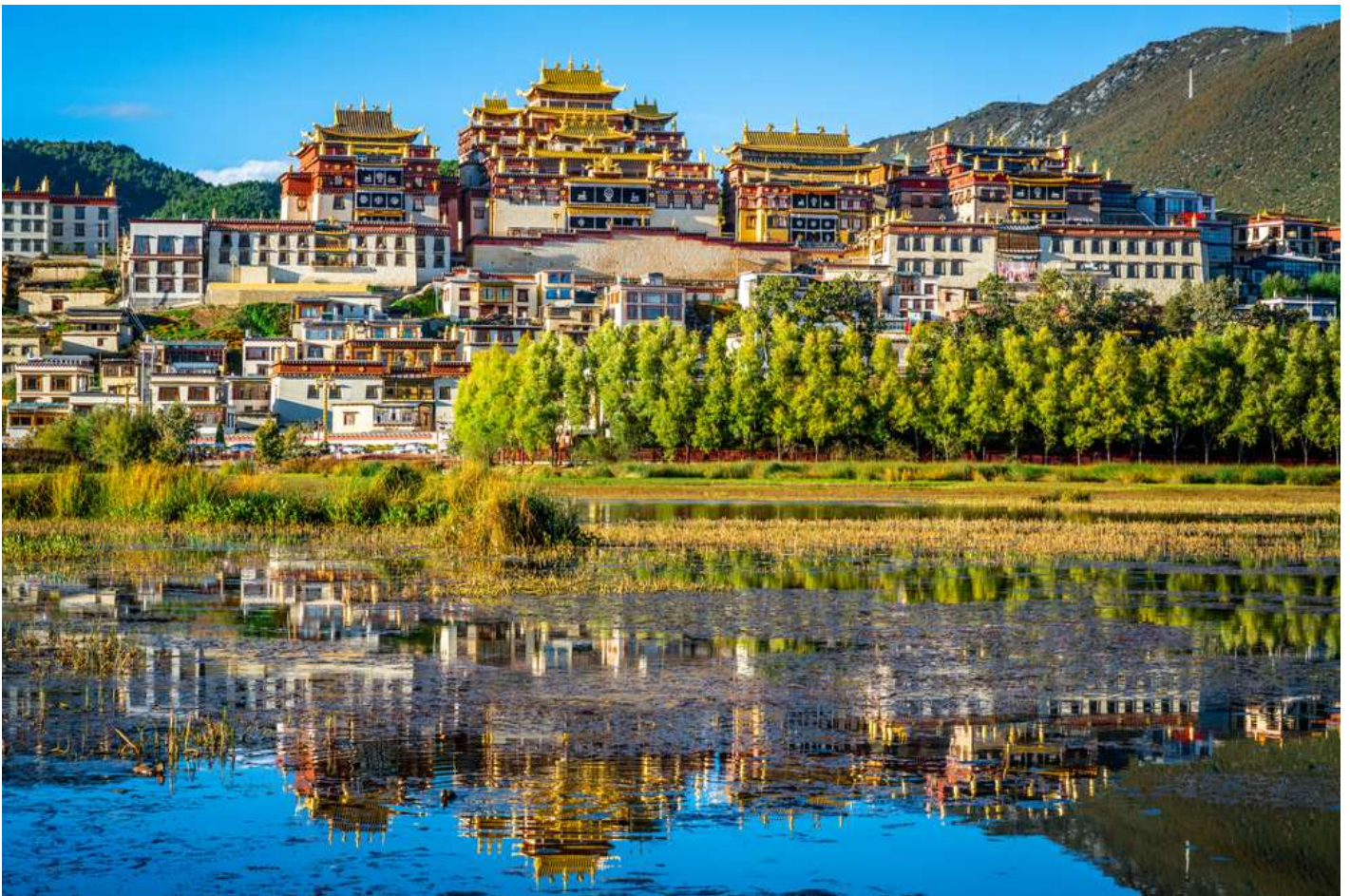
วันที่สาม วัดชงจ้านหลิน • ภูเขาหิมะสี่ขา (หุบเขาพระจันทร์สีน้ำเงิน) • ทุ่งหญ้านาผาไท่ • BLACK BEAN COFFEE HOUSE

๑๑ (เช้า/กลางวัน/เย็น)

เช้า ๑๑ บริการอาหารเช้า ณ ห้องอาหารโรงแรม

จากนั้น

นำท่านสักการะ **วัดลามะซงจำหลิน** (วัดโปตาลาน้อย) ศูนย์กลางศาสนาพุทธของชาวทิเบตในแขวงกรี่ล่า เป็นวัดนิกายลามะที่ใหญ่ที่สุดของมณฑลยูนนาน สร้างตาม แบบพระราชวังโปตาลาของกรุงลาซา ตัววัด ตั้งอยู่บนภูเขาสูง มีหลังคาสีเหลืองทองอร่ามสามารถมองเห็นได้จากที่ไกลๆ วิหารหลังใหญ่ถูกล้อมรอบด้วย วิหารเล็กจำนวน 8 หลัง ด้านในเป็นสถานที่รวบรวมพระพุทธรูปทองคำ พระคัมภีร์โบราณ และสมบัติล้ำค่า มากมาย ในช่วงเทศกาลชาวทิเบตที่นี่ยังคงรักษาประเพณีดั้งเดิมเอาไว้ ด้วยการเดินระบำหน้าากากและเป่า แตรงอน



นำท่านนั่งกระเช้าขึ้นสู่ยอด **ภูเขาหิมะสีฟ้า หรือ “หุบเขาพระจันทร์สีน้ำเงิน”** ถือเป็นภูเขาอันศักดิ์สิทธิ์ ของชาวทิเบต จุดพักระหว่างทางเพื่อเปลี่ยนกระเช้าจะมีทุ่งหญ้าเลี้ยงจามรี ส่วนจุดท่องเที่ยวหลักของที่นี่ บนยอดจะมีความสูงถึง 4,500 เมตร และเต็มไปด้วยหิมะอันสวยงามปกคลุมเกือบตลอดทั้งปี เดินลัดเลาะไป ตามทางเดินไม้ที่ทอดยาวสุดสายตาจะเห็นวิวเมืองแขวงกรี่ล่า ทะเลสาบนาผาไท่ และไฮไลท์ที่พลาดไม่ได้ “ซุ้มป่ายอริชฐาน” ถูกประดับด้วยธงมนต์ตราหลากสีปลิวไปตามสายลม ซึ่งทิวทัศน์ของภูเขาแห่งนี้จะ เปลี่ยนแปลงไปตามฤดูกาลต่างๆ พบกับท้องฟ้าสีครามและหญ้าสีเขียวช่อ่มในฤดูใบไม้ผลิ มีดอกอาซาเลีย ผลิบานอวดสีสดใสในช่วงฤดูร้อน เห็นภูมิประเทศที่ย้อมด้วยสีแดงในฤดูใบไม้ร่วง และเห็นยอดเขาหิมะที่ พรั่งพรายในฤดูหนาว ซึ่งด้านบนสุดของภูเขาสีฟ้าจะมีทะเลสาบลึกลับ “Spiritual Rhino” ซ่อนอยู่ภายใน ป่าดิบ เชื่อกันว่าจะมีแรดโคล่ออกมาช่วงพระจันทร์เต็มดวง ใกล้กับภูเขาหิมะสีฟ้าจะสามารถมองเห็น

ทิวทัศน์ของภูเขาศักดิ์สิทธิ์อีก 8 แห่ง ตัดกับทิวทัศน์ของอาคารบ้านเรือนสไตล์ทิเบตแบบดั้งเดิม (รวมค่า
กระเช้าใหญ่ไป-กลับ)



หมายเหตุ: การขึ้นมารับริเวณจุดชมวิวเป็นจุดที่มีออกซิเจนบางเบาและมีความกดอากาศต่ำ ซึ่งทำอาจจะทำให้หายใจลำบาก หรือ
บางคนอาจจะเกิดอาการแพ้ความสูงได้ ควรจะเดินช้าๆ เพื่อให้ร่างกายปรับสภาพให้คุ้นชิน สามารถหาซื้อกระป๋องออกซิเจนที่มีขาย
จากร้านค้าบริเวณนั้นจะช่วยให้หายใจสะดวกมากยิ่งขึ้น ทั้งนี้ หากสถานที่ท่องเที่ยวปิดเนื่องจากสภาพอากาศไม่เอื้ออำนวย ภัย
ธรรมชาติ รัฐบาลสั่งปิด หรือเกิดเหตุขัดข้องต่างๆ ทำให้ไม่สามารถท่องเที่ยวภายในอุทยานได้ ทางบริษัทฯ ขอสงวนสิทธิ์ปรับ
รายการทดแทนเป็น **** DONGBA SECRET REALM (รวมกระจก) ****

กลางวัน

๑๐ บริการอาหารกลางวัน ณ ภัตตาคาร

จากนั้น

นำท่านชมความสวยงามของ **ทุ่งหญ้านาพาไท** อยู่สูงจากระดับน้ำทะเลกว่า 3,000 เมตร เป็นทะเลสาบที่ราบสูงตามฤดูกาล บางครั้งก็เป็นทะเลสาบพื้นที่ชุ่มน้ำที่ราบสูง บางครั้งก็เป็นทุ่งหญ้าอัลไพน์ Guiqing Grassland มีทั้งฝูงม้า ฝูงจามรี ทะเลสาบ และทุ่งหญ้าสีเขียวขจีรวมอยู่ในที่เดียว วิถีช้างหลังเป็นภูเขาโอบล้อมทะเลสาบ นอกจากนี้ ยังสามารถเข้าสู่จุดพื้นเมืองทิเบตมาใส่ถ่ายรูปที่นี่ได้อีกด้วย และแวะถ่ายรูปเชคอิน ชิมกาแฟที่คาเฟ่ **BLACK BEAN COFFEE HOUSE** (ไม่รวมค่าเครื่องดื่ม)



หมายเหตุ: ทิวทัศน์ขึ้นอยู่กับฤดูกาลและสภาพอากาศ

ค่า

๑๐ บริการอาหารเย็น ณ ภัตตาคาร

จากนั้น

พักที่ **GUAN JING TIAN TANG HOTEL** หรือระดับเทียบเท่า

วันที่สี่

ระเบียบธรรนำชาว “ไปสู่อุโย” • ช่องแคบเสื่อกระโจน • เมืองลี่เจียง • เมืองเก่าไปซา

๑๐ (เช้า/กลางวัน/เย็น)

เช้า

๑๐ บริการอาหารเช้า ณ ห้องอาหารโรงแรม

จากนั้น

ชมความมหัศจรรย์ทางธรรมชาติ **ระเบียบธรรนำชาว “ไปสู่อุโย”** ความงามของธรณีวิทยาที่แชงกรี-ล่า ตั้งอยู่บนความสูงเหนือระดับน้ำทะเล 2,380 เมตร ระเบียบหินปูนสีขาวลดหลั่นเป็นชั้นๆ มีธารน้ำใสที่มี

ตะกอนแร่ธาตุสีฟ้าจางๆ เป็นอีกหนึ่งสถานที่สุดอันซีนแดนมังกรที่ธรรมชาติรังสรรค์ไว้ ซึ่งเรียกหินรูปแบบนี้ว่า “ทราเวอร์ทีน” (Travertine) เป็นหินปูนรูปแบบหนึ่งที่เกิดจากการตกตะกอนของแร่ธาตุต่างๆ จากน้ำพุใต้ดินและถูกบีบอัดด้วยน้ำพุร้อน ซึ่งเป็นรูปแบบเดียวกับที่ ปามุกคาเลในประเทศตุรกี ทั้งยังได้รับสมญานามว่า “สถานที่ที่เมฆขาวทิ้งร่องรอยบนโลกา”



ออกเดินทางสู่ **เมืองลี่เจียง** (ใช้เวลาเดินทางประมาณ 5 ชั่วโมง 30 นาที) เมืองที่มีประวัติศาสตร์ย้อนหลังไปมากกว่า 800 ปี เคยเป็นจุดแลกเปลี่ยนค้าขายสินค้าตามเส้นทางสายเก่า Tea Horse เป็นเส้นทางค้าขายโบราณสุดคดเคี้ยวที่ใช้คาราวานม้าเป็นพาหนะในการขนส่งใบชา ระหว่างทางนำท่านชม **ช่องแคบเสือกระโจน** (ตรอกเสือกระโจน) ช่องระหว่างหุบเขาเหนือแม่น้ำแยงซีเกียง ซึ่งอยู่ระหว่างทางจากเมืองลี่เจียงไปเมืองจงเตี้ยน อันเป็นบริเวณมีสายน้ำที่ไหลผ่านระหว่างภูเขาหิมะทั้งสองลูก ส่วนที่แคบที่สุดมีความกว้างเพียงแค่ 30 เมตรเท่านั้น ตามตำนานได้เล่าขานต่อกันมาว่า ในอดีตเคยมีเสือกระโดดข้ามไปยังฝั่งตรงข้ามได้ ตรงบริเวณกลางลำน้ำที่เชี่ยวกรากมีก้อนหินใหญ่ผุดขึ้นมา ได้ชื่อว่า “หินเสือกระโดด” จึงเป็นที่มาของชื่อช่องแคบเสือกระโจนนั่นเอง (ไม่รวมค่าบันไดเลื่อน ขึ้น-ลง ราคาประมาณ 70 หยวน)

กลางวัน

๑๐ บริการอาหารกลางวัน ณ ภัตตาคาร

จากนั้น

นำท่านไปยัง **เมืองเกาไปซา** ชมบรรยากาศและเดินเล่นไปตามถนนบลูสโตนของเมืองโบราณ อีกหนึ่งหมู่บ้านที่ยังคงความงดงามของสถาปัตยกรรมนาซีแบบจีนโบราณ โดยหมู่บ้านไปซาเคยเป็นเมืองหลวงเก่าของลี่เจียงในสมัยราชวงศ์ซ่งและราชวงศ์หยวน เป็นเวลาหลายร้อยปีที่ไม่ว่าโลกภายนอกจะเปลี่ยนแปลงไปอย่างไรผู้คนที่นี่ยังคงใช้ชีวิตอย่างช้าๆ ภายในเมืองโบราณมีค่าเฟ่มากมายซึ่ง คาเฟ่อดฮิตอย่าง **“7Sea”** จะอยู่ติดกับซุ้มประตูเมืองโบราณ โดยจะมีฉากหลังเป็นภูเขาหิมะและซุ้มประตูเมืองโบราณที่สวยงาม หากไปเที่ยววันที่ฟ้าปลอดโปร่งจะเห็นวิวภูเขาหิมะมังกรหยกได้ชัดเจนมากๆ



ค่ำ

๑๐ บริการอาหารเย็น ณ ภัตตาคาร

จากนั้น

พักที่ **FENG HUANG YANHG SHENG HOTEL** หรือระดับเทียบเท่า

วันที่ห้า

สระมังกรดำ (เหยหลงถัน) • เมืองโบราณลี่เจียง • เมืองต้าหลี่

๑๐ (เช้า/กลางวัน/เย็น)

เช้า

๑๐ บริการอาหารเช้า ณ ห้องอาหารโรงแรม

จากนั้น

ชมความสวยของ **สระมังกรดำ** สระน้ำที่เก่าแก่และมีชื่อเสียงที่สุดในเมืองลี่เจียง รายล้อมด้วยสถาปัตยกรรมโบราณ อาทิ สะพานหิน ศาลากลางน้ำ และวิหารต่างๆ ผสมผสานกันได้อย่างลงตัวจากศิลปะของทั้งสามเผ่าพันธุ์เข้าไว้ด้วยกัน (ชาวฮั่น ชาวทิเบต และชาวนาซี) น้ำในสระเป็นน้ำที่ไหลลงมาเกิดจากการละลายของหิมะด้านบนภูเขาหิมะมังกรหยก ทำให้น้ำมีสีใสราวกับมรกตสะท้อนกับฉากหลังภูเขาหิมะอันยิ่งใหญ่



กลางวัน ๑๐ บริการอาหารกลางวัน ณ ภัตตาคาร **มือพิเศษ!! สุกี้ปลาแซลมอน**

จากนั้น

เยือนเมืองเก่าสุดคลาสสิก **เมืองโบราณลี่เจียง**

ดินแดนเวนิสแห่งโลกตะวันออก ทั้งเมืองคือมรดกโลกที่ได้รับการประกาศจากยูเนสโกเป็นเมืองโบราณที่สมบูรณ์ที่สุดแห่งหนึ่งของจีน มีชื่ออย่างเป็นทางการว่า “เมืองโบราณต้าเหยียน” ตั้งอยู่ริมลำธาร มีอายุย้อนหลังไปกว่า 800 ปีมาแล้ว เมืองโบราณนี้ก่อสร้างด้วยไม้ ไม่มีกำแพงเมือง เป็นอาคารยาวบ้านแบบโบราณ ต่อเนื่องกันไปตามลำธาร แผ่กระจายจนเกิดเป็นเมืองขนาดใหญ่ โครงสร้างของเมืองเป็นแบบ



ยัดยูนบ้านเรือนปลูกติด ๆ กัน ถนนภายในเมืองปูด้วยหินเรียบลื่นก้อนใหญ่เรียงตัวกันเป็นถนนแคบๆ พาดผ่านขนานไปกับลำธารเล็กๆ ที่ละลายไหลมาจากหิมะบนเทือกเขามังกรหยก มีต้นหลิวเป็นทิวแถวพลิ้วไหวตามสายลม มีสะพานเล็กๆ หลากรูปแบบกว่า 300 สะพานทอดตัวข้ามจากถนนเส้นกลาง ลี้มรสจากร้านอาหารมากมาย รวมทั้งซ้อปิ้งผลิตภัณฑ์พื้นเมืองต่างๆ เป็นของฝาก โดยสินค้าที่ระลึกที่นี้มีอักษรตงปา

ของชานาซีเป็นเอกลักษณ์บนสินค้าแทบทุกชิ้น ทั้งยังประดับประดาเมืองด้วยอักษรนี้อยู่ทั่วไปทั้งเมือง เช่นกัน สัญลักษณ์ที่โดดเด่นของเมืองโบราณลี่เจียงคือ กังหันน้ำขนาดใหญ่บริเวณจัตุรัสอวิ๋เหอ และติดกันมี แผ่นป้ายพร้อมลายมือของอดีตประธานาธิบดีจีน เจียงเจ๋อหมินว่า “เมืองเก่าลี่เจียง มรดกโลกทางวัฒนธรรม” เพียงท่านก้าวผ่านประตูทางเข้าเมืองเก่าก็เหมือนหลุดเข้าไปอยู่ในโลกอีกใบตั้งย้อนเวลา กลับไปในอดีต ทำให้ผู้มาเยือนรู้สึกเหมือนถูกต้องมนต์สะกดกับภาพความงดงามของมรดกโลกล้ำค่าแห่งนี้



ออกเดินทางสู่ **เมืองต้าหลี่** (ใช้เวลาเดินทางประมาณ 2 ชั่วโมง)

ค่า ๑๑ บริการอาหารเย็น ณ ภัตตาคาร
จากนั้น พักที่ JIN JIANG HOTEL หรือระดับเทียบเท่า

วันที่หก สนามบินต้าหลี่ฮวงเฉ่าป่า • สนามบินสุวรรณภูมิ

๑๑ (เช้า/-/-)

เช้า ๑๑ บริการอาหารเช้า ณ ห้องอาหารโรงแรม

ได้เวลาสมควรนำท่านเดินทางสู่สนามบิน

09.20 น. ออกเดินทางสู่ **กรุงเทพฯ ประเทศไทย** โดยเที่ยวบินที่ **PN6525 (ไม่มีบริการอาหารบนเครื่อง)**

10.20 น. เดินทางถึง **สนามบินสุวรรณภูมิ** โดยสวัสดิภาพ พร้อมความประทับใจไม่รู้ลืม

ค่าทิปคนขับรถ และมัคคุเทศก์ท้องถิ่น
ท่านละ 1,500 บาท/ทริป/ลูกทัวร์ 1 ท่าน

** ค่าบริการนี้รวมตามความพึงพอใจในบริการของท่าน **

ราคา INFANT (อายุไม่ถึง 2 ปี บริบูรณ์ ณ
วันเดินทางกลับ) ท่านละ 10,000 บาท
อัตรานี้รวมรายการทัวร์ และตั๋วเครื่องบินแล้ว

เงื่อนไขการสำรองที่นั่งและการยกเลิกทัวร์



การจองทัวร์

- กรุณาจองทัวร์ล่วงหน้า ก่อนการเดินทาง พร้อมชำระมัดจำ **10,000** บาท ส่วนที่เหลือชำระทันทีก่อนการเดินทางไม่น้อยกว่า 21 วัน มิฉะนั้นถือว่าท่านยกเลิกการเดินทางโดยอัตโนมัติ (ช่วงเทศกาลกรุณาชำระก่อนเดินทาง 30 วัน)

กรณียกเลิก : จอยกรุ๊ป

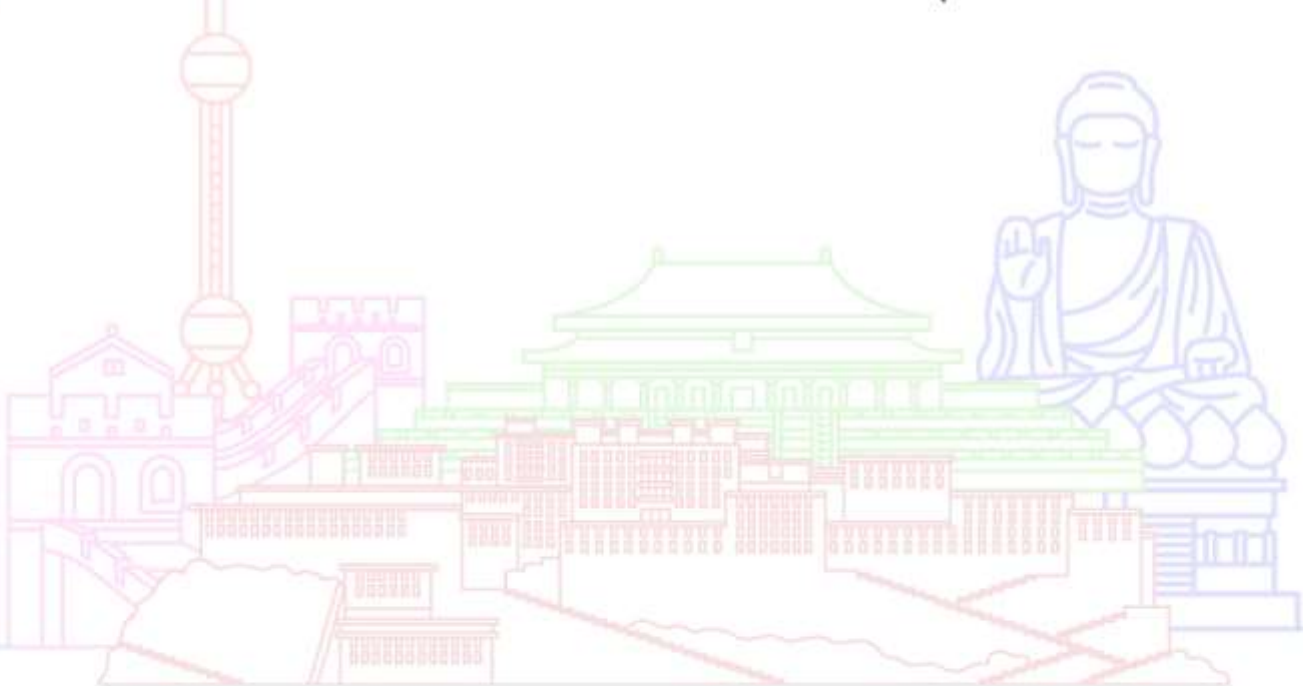
- ยกเลิกก่อนการเดินทาง 45 วันขึ้นไป บริษัทฯ จะคืนเงินค่ามัดจำให้ทั้งหมด โดยหักค่าใช้จ่ายที่เกิดขึ้นจริง **ยกเว้นในกรณีวันหยุดเทศกาล, วันหยุดนักขัตฤกษ์ ยกเลิกก่อนการเดินทาง 60 วัน จะคืนเงินค่ามัดจำให้ทั้งหมด โดยหักค่าใช้จ่ายที่เกิดขึ้นจริง (ค่าใช้จ่ายที่เกิดขึ้นจริง อาทิเช่น ค่าตั๋วเครื่องบิน ค่าโรงแรม ฯลฯ)**
- ยกเลิกการเดินทาง 45 วัน ก่อนการเดินทาง หักค่าทัวร์ 50% จากราคาขาย และหักค่าใช้จ่ายที่เกิดขึ้นจริงทั้งหมดไม่ว่ากรณีใดๆ ทั้งสิ้น (ค่าใช้จ่ายที่เกิดขึ้นจริง อาทิเช่น ค่าตั๋วเครื่องบิน ค่าโรงแรม ฯลฯ)
- ยกเลิกการเดินทาง 30 วัน ก่อนการเดินทาง บริษัทฯ ขอสงวนสิทธิ์เก็บเงินค่าทัวร์ทั้งหมดไม่ว่ากรณีใด ๆ ทั้งสิ้น

กรณียกเลิก : ตั๊กกรุ๊ป

- ยกเลิกหรือเลื่อนการเดินทางต้องทำก่อนการเดินทาง 60 วัน บริษัทฯจะคืนเงินค่ามัดจำให้ทั้งหมด **ยกเว้นในกรณีวันหยุดเทศกาล, วันหยุดนักขัตฤกษ์** ทางบริษัทฯขอสงวนสิทธิ์ยึดเงินมัดจำโดยไม่มีเงื่อนไขใดๆทั้งสิ้น
- ยกเลิกการเดินทางภายใน 60 วัน **ทางบริษัทฯขอสงวนสิทธิ์ยึดเงินมัดจำโดยไม่มีเงื่อนไขใดๆทั้งสิ้น**
- ยกเลิกการเดินทางหลังชำระเต็มจำนวน **ทางบริษัทฯขอสงวนสิทธิ์เก็บเงินค่าทัวร์ทั้งหมดโดยไม่มีเงื่อนไขใดๆทั้งสิ้น**

กรณีเจ็บป่วย

- กรณีเจ็บป่วย จนไม่สามารถเดินทางได้ ซึ่งจะต้องมีใบรับรองแพทย์จากโรงพยาบาลรับรอง บริษัทฯจะทำการเลื่อนการเดินทางของท่านไปยังคณะต่อไป แต่ทั้งนี้ท่านจะต้องเสียค่าใช้จ่ายที่ไม่สามารถยกเลิกหรือเลื่อนการเดินทางได้ตามความเป็นจริง
- ในกรณีเจ็บป่วยกะทันหันก่อนล่วงหน้าเพียง 7 วันทำการ ทางบริษัทฯ ขอสงวนสิทธิ์ในการคืนเงินทุกกรณี



กรณีจองทัวร์วันหยุดเทศกาล, วันหยุดนักขัตฤกษ์, วันหยุดยาวต่อเนื่อง และได้มีการแจ้งยกเลิกทัวร์ทางบริษัทฯขอสงวนสิทธิ์เก็บค่าทัวร์ทั้งหมด โดยไม่มีเงื่อนไขใดๆ ทั้งสิ้น

อัตราค่าบริการรวม



- ✖️ ตัวเครื่องบินไป - กลับพร้อมคณะ (ไม่สามารถสะสมไมล์ได้)
- ✖️ ภาษีน้ำมันและภาษีตัวทุกชนิด (สงวนสิทธิ์แก่เพิ่มหากสายการบินปรับขึ้นก่อนวันเดินทาง)
- ✖️ ค่าระวางน้ำหนักกระเป๋า ตามที่สายการบินกำหนด
- ✖️ ที่พักโรงแรมตามรายการ ที่พักละ 2-3 ท่าน (กรณีที่โรงแรมไม่มีห้องพักสำหรับ 3 ท่าน ลูกค้ายจะต้องเพิ่มเงินเป็นห้องพักห้องเดี่ยว)
- ✖️ มื้ออาหารตามรายการระบุ (สงวนสิทธิ์ในการสลับมื้อหรือเปลี่ยนแปลงเมนูอาหารตามสถานการณ์)
- ✖️ ค่าน้ำดื่มบนรถวันละ 1 ขวด/ท่าน
- ✖️ ค่าเข้าชมสถานที่ท่องเที่ยวตามรายการระบุ
- ✖️ ค่ารถโค้ช รับ-ส่ง สถานที่ท่องเที่ยวตามรายการระบุ
- ✖️ ประกันอุบัติเหตุวงเงิน 1,000,000 บาท (เป็นไปตามเงื่อนไขตามกรมธรรม์)

*เงื่อนไขประกันการเดินทาง ค่าประกันอุบัติเหตุและค่ารักษาพยาบาล คุ่มครองเฉพาะกรณีที่ได้รับอุบัติเหตุของผู้เดินทาง ระหว่างการเดินทาง ไม่คุ้มครองถึงการสูญเสียทรัพย์สินส่วนตัวและไม่คุ้มครองโรคประจำตัวและปัญหาสุขภาพอื่นๆ

อัตราค่าบริการไม่รวม



- ✖️ ภาษีมูลค่าเพิ่ม 7% และภาษีหัก ณ ที่จ่าย 3%
- ✖️ ค่าทำหนังสือเดินทางไทย และค่าธรรมเนียมสำหรับผู้ถือพาสปอร์ตต่างชาติ
- ✖️ ค่าน้ำหนักกระเป๋าเดินทางในกรณีที่เกินกว่าสายการบินกำหนด
- ✖️ ค่าใช้จ่ายส่วนตัว อาทิ อาหารและเครื่องดื่มที่สั่งเพิ่มพิเศษ, โทรศัพท์-โทรสาร, อินเทอร์เน็ต, มินิบาร์, ซักรีดที่ไม่ได้ระบุไว้ในรายการ
- ✖️ ค่าใช้จ่ายอันเกิดจากความล่าช้าของสายการบิน, อุบัติภัยทางธรรมชาติ, การประท้วง, การจลาจล, การนัดหยุดงาน, การถูกปฏิเสธไม่ให้ออกและเข้าเมืองจากเจ้าหน้าที่ตรวจคนเข้าเมืองและเจ้าหน้าที่กรมแรงงานทั้งที่เมืองไทยและต่างประเทศซึ่งอยู่นอกเหนือความควบคุมของบริษัทฯ
- ✖️ ค่าทิปไกด์ท้องถิ่น, พนักงานขับรถ รวมทั้งทิป 1,500 บาท/ทริป/ลูกทัวร์ 1 ท่าน
- ✖️ ค่าใช้จ่ายที่เกี่ยวข้องกับโรค COVID-19 ทุกกรณี
- ✖️ ค่าวีซ่าท่องเที่ยวเข้าประเทศจีน กรณีทางรัฐบาลจีนประกาศยกเลิกฟรีวีซ่า หรือเดินทางเข้าประเทศจีนเกิน 180 วัน/ปี ทั้งนี้ขึ้นอยู่กับประกาศของทางรัฐบาลจีนเป็นหลัก

****ทิปหัวหน้าทัวร์ ไม่บังคับ ขึ้นอยู่กับความพึงพอใจของท่าน****



กรณีที่ท่านต้องออกตัวภายใน เช่น (ตัวเครื่องบิน, ตัวรถทัวร์, ตัวรถไฟ) กรุณาสอบถามที่เจ้าหน้าที่ทุกครั้ง ก่อนทำการออกตัว เนื่องจากสายการบินอาจมีการเปลี่ยนแปลงไฟลท์บิน หรือเวลาบินโดยไม่ได้แจ้งให้ทราบล่วงหน้า ทางบริษัทฯ จะไม่รับผิดชอบใด ๆ ในกรณี ถ้าท่านออกตัวภายในโดยไม่แจ้งให้ทราบและหากไฟลท์บิน มีการปรับเปลี่ยนเวลาบินเพราะถือว่าท่านยอมรับในเงื่อนไขดังกล่าว

เงื่อนไขอื่น ๆ



- บริษัทฯ ขอสงวนสิทธิ์ในการเก็บค่าใช้จ่ายทั้งหมด กรณีท่านยกเลิกการเดินทางและมีผลทำให้คณะเดินทางไม่ครบตามจำนวนที่บริษัทฯ กำหนดไว้ (15 ท่านขึ้นไป) เนื่องจากเกิดความเสียหายต่อทางบริษัทฯ และผู้เดินทางอื่นที่เดินทางในคณะเดียวกัน บริษัทฯ ต้องนำไปชำระค่าเสียหายต่าง ๆ ที่เกิดจากการยกเลิกของท่าน
- กรณีที่ท่านต้องออกตัวภายใน เช่น (ตัวเครื่องบิน, ตัวรถทัวร์, ตัวรถไฟ) กรุณาสอบถามที่เจ้าหน้าที่ทุกครั้งก่อนทำการออกตัว เนื่องจากสายการบินอาจมีการปรับเปลี่ยนพลับพลาบิน หรือเวลาบิน โดยไม่ได้แจ้งให้ทราบล่วงหน้า ทางบริษัทฯ จะไม่รับผิดชอบใดๆ ในกรณี ถ้าท่านออกตัวภายในโดยไม่แจ้งให้ทราบและหากไฟลท์บินมีการปรับเปลี่ยนเวลาบินเพราะถือว่าท่านยอมรับในเงื่อนไขดังกล่าว
- กรณีผู้เดินทางที่ต้องการความช่วยเหลือเป็นพิเศษ เช่น การขอใช้วีลแชร์ที่สนามบิน กรุณาแจ้งบริษัทฯ อย่างน้อย 7 วัน ก่อนการเดินทาง หรือเริ่มตั้งแต่ท่านจองทัวร์ มิฉะนั้นทางบริษัทฯ ไม่สามารถจัดการได้ล่วงหน้า ทางบริษัทฯ ขอสงวนสิทธิ์ในการเรียกเก็บค่าใช้จ่ายตามจริงที่เกิดขึ้นกับผู้เดินทาง (ถ้ามี)
- กรณีท่านเป็นอิสลาม ไม่สามารถทานอาหารบางประเภทได้ โปรดระบุให้ชัดเจนก่อนทำการจอง กรณีแจ้งล่วงหน้าก่อนเดินทาง กะทันหัน อาจมีค่าใช้จ่ายเพิ่มเติม
- กรณีใช้หนังสือเดินทางราชการ (เล่มน้ำเงิน) เดินทางเพื่อการท่องเที่ยวเกี่ยวกับคณะทัวร์ หากท่านถูกปฏิเสธในการเข้า - ออกประเทศ ใดๆ ก็ตาม ทางบริษัทฯ ขอสงวนสิทธิ์ไม่คืนค่าทัวร์และรับผิดชอบใดๆ ทั้งสิ้น
- เมื่อท่านได้ชำระเงินมัดจำหรือทั้งหมด ทางบริษัทฯ จะถือว่าท่านรับทราบและยอมรับในเงื่อนไขต่างๆ ของบริษัทฯ ที่ได้ระบุไว้ในรายการทัวร์ทั้งหมด

โรงแรมที่พัก



เนื่องจากห้องพักของโรงแรมในประเทศจีนนั้น มีห้องพักประเภท DOUBLE BED (DBL) ค่อนข้างจำกัด หากลูกค้ามีความประสงค์จะพักห้องประเภทนี้ ควรแจ้งเจ้าหน้าที่ล่วงหน้าก่อนทำการจอง บริษัทฯ จะยึดประเภทห้องพักตามใบจองจากบริษัทเองจนถึงที่ท่านทำการจองทัวร์มาเท่านั้น หากมีการปรับเปลี่ยนห้องพักในระยะเวลาใกล้วันเดินทาง บริษัทฯ ขอสงวนสิทธิ์เปลี่ยนแปลงประเภทห้องพัก โรงแรมที่ระบุในรายการทัวร์เป็นเพียงโรงแรมที่นำเสนอเบื้องต้นเท่านั้น ซึ่งอาจจะมีการเปลี่ยนแปลง แต่โรงแรมที่เข้าพักจะเป็นโรงแรมระดับเดียวกันเท่านั้น (มาตรฐานประเทศจีน)

อาหาร



☞ อาหารท้องถิ่นของประเทศจีน ชาวจีนนิยมรับประทานทั้งผัก และเนื้อสัตว์เป็นอาหารหลักๆ กัน ส่วนอาหารประเภทข้าวแป้งก็จะออกมาในรูปของซาลาเปา หรือหมั่นโถว (ซาลาเปาไม่มีไส้)

**** หากมีปัญหาเรื่องอาหาร อาทิ มุสลิมไม่ทานเนื้อหมู หรือไม่ทานเนื้อสัตว์ต่างๆ (โปรดระบุ) ทานอาหารเจ ทานอาหารมังสวิรัต หรือแพ้อาหารต่างๆ โปรดแจ้งอย่างละเอียด ****

รายละเอียดเพิ่มเติม



- บริษัทฯ มีสิทธิ์ในการเปลี่ยนแปลงโปรแกรมทัวร์ในกรณีที่เกิดเหตุสุดวิสัยจนไม่อาจแก้ไขได้
- เที่ยวบิน, ราคาและรายการท่องเที่ยว สามารถเปลี่ยนแปลงได้ตามความเหมาะสมโดยคำนึงถึงผลประโยชน์ของผู้เดินทางเป็นสำคัญ
- หนังสือเดินทางต้องมีอายุการใช้งานเหลือไม่น้อยกว่า 6 เดือน และบริษัทฯ รับเฉพาะผู้มีจุดประสงค์เดินทางเพื่อท่องเที่ยวเท่านั้น (หนังสือเดินทางต้องมีอายุเหลือใช้งานไม่น้อยกว่า 6 เดือน บริษัทฯ ไม่รับผิดชอบหากอายุเหลือไม่ถึงและไม่สามารถเดินทางได้)
- ทางบริษัทฯ จะไม่รับผิดชอบใดๆ ทั้งสิ้น หากเกิดความล่าช้าของสายการบิน, สายการบินยกเลิกบิน , การประท้วง, การนัดหยุดงาน, การก่อกวนจลาจลหรือกรณีท่านถูกปฏิเสธการเข้าหรือออกเมืองจากเจ้าหน้าที่ตรวจคนเข้าเมือง หรือ เจ้าหน้าที่กรมแรงงานทั้งจากไทยและต่างประเทศซึ่งอยู่นอกเหนือความรับผิดชอบของบริษัทฯ หรือเหตุภัยพิบัติทางธรรมชาติ (ซึ่งลูกค้าจะต้องยอมรับในเงื่อนไขนี้ในกรณีที่เกิดเหตุสุดวิสัย ซึ่งอาจจะปรับเปลี่ยนโปรแกรมตามความเหมาะสม)
- ทางบริษัทฯ จะไม่รับผิดชอบใดๆ ทั้งสิ้น หากผู้เดินทางประสบเหตุสภาวะฉุกเฉินจากโรคประจำตัว ซึ่งไม่ได้เกิดจากอุบัติเหตุในรายการท่องเที่ยว (ซึ่งลูกค้าจะต้องยอมรับในเงื่อนไขนี้ในกรณีที่เกิดเหตุสุดวิสัย ซึ่งอยู่นอกเหนือความรับผิดชอบของบริษัทฯ)
- ทางบริษัทฯ จะไม่รับผิดชอบใดๆ ทั้งสิ้น หากท่านใช้บริการของทางบริษัทฯ ไม่ครบ อาทิ ไม่เที่ยวบางรายการ, ไม่ทานอาหารบางมื้อ, เพราะค่าใช้จ่ายทุกอย่างทางบริษัทฯ ได้ชำระค่าใช้จ่ายให้ตัวแทนต่างประเทศแบบเหมาจ่ายขาด ก่อนเดินทางเรียบร้อยแล้ว เป็นการชำระเหมาะสม
- ทางบริษัทฯ จะไม่รับผิดชอบใดๆ ทั้งสิ้น หากเกิดสิ่งของสูญหายจากการโจรกรรมและหรือเกิดอุบัติเหตุที่เกิดจากความประมาทของนักท่องเที่ยวเองหรือในกรณีที่กระเป๋าเกิดสูญหายหรือชำรุดจากสายการบิน
- กรณีที่การตรวจคนเข้าเมืองทั้งที่กรุงเทพฯ และในต่างประเทศปฏิเสธมิให้เดินทางออกหรือเข้าประเทศที่ระบุไว้ในรายการเดินทางบริษัทฯ ขอสงวนสิทธิ์ที่จะไม่คืนค่าบริการไม่ว่ากรณีใดๆ ทั้งสิ้น
- ตัวเครื่องบินเป็นตัวราคาพิเศษ กรณีที่ท่านไม่เดินทางพร้อมคณะไม่สามารถนำมาเลื่อนวันหรือคืนเงินและไม่สามารถเปลี่ยนชื่อได้ หากมีการปรับราคาบัตรโดยสารสูงขึ้น ตามอัตราค่าน้ำมันหรือค่าเงินแลกเปลี่ยน ทางบริษัทฯ ขอสงวนสิทธิ์ปรับราคาตัวดังกล่าว
- เมื่อท่านตกลงชำระเงินไม่ว่าทั้งหมดหรือบางส่วนผ่านตัวแทนของบริษัทฯ หรือชำระโดยตรงกับทางบริษัทฯ ทางบริษัทฯ จะถือว่าท่านได้ยอมรับในเงื่อนไขข้อตกลงต่างๆ ที่ได้ระบุไว้ข้างต้นนี้แล้วทั้งหมด
- กรุ๊ปที่เดินทางช่วงวันหยุดหรือเทศกาลที่ต้องจองที่นั่งกับสายการบินหรือผ่านตัวแทนในประเทศหรือต่างประเทศ รวมถึงเที่ยวบินพิเศษ เช่น Charter Flight, Extra Flight จะไม่มีการคืนเงินมัดจำหรือค่าทัวร์ทั้งหมด
- ในกรณีของ PASSPORT นั้น จะต้องไม่มีการชำรุด เปียกน้ำ การขีดเขียนรูปต่างๆ หรือแม้กระทั่งตราปั๊มลายการ์ตูน ที่ไม่ใช่การประทับตราอย่างเป็นทางการของตม. กรุณาตรวจสอบ PASSPORT ของท่านก่อนการเดินทางทุกครั้ง หาก ตม.ปฏิเสธการเข้า-ออกเมืองของท่าน ทางบริษัทฯ จะไม่รับผิดชอบใดๆ ทั้งสิ้น
- กรณีมี "คดีความ" ที่ไม่อนุญาตให้ท่านเดินทางออกนอกประเทศได้ โปรดทำการตรวจสอบก่อนการจองทัวร์ว่าท่านสามารถเดินทางออกนอกประเทศได้หรือไม่ ถ้าไม่สามารถเดินทางได้ ซึ่งเป็นสิ่งที่อยู่เหนือการควบคุมของบริษัทฯ ทางบริษัทฯ จะไม่รับผิดชอบใดๆ ทั้งสิ้น
- กรณี "หญิงตั้งครรภ์" ท่านจะต้องมีใบรับรองแพทย์ ระบุชัดเจนว่าสามารถเดินทางออกนอกประเทศได้ รวมถึงรายละเอียดอายุครรภ์ที่ชัดเจน สิ่งนี้อยู่เหนือการควบคุมของบริษัทฯ ทางบริษัทฯ จะไม่รับผิดชอบใดๆ ทั้งสิ้น
- ภาพที่ใช้เพื่อการโฆษณาเท่านั้น



ก่อนตัดสินใจจองทัวร์ควรอ่านเงื่อนไขการเดินทางและรายการทัวร์อย่างละเอียด
ทุกหน้าอย่างถี่ถ้วนแล้วจึงมัดจำเพื่อประโยชน์ของท่านเอง